



MyLife Stage

北区
栄町Part6

建築条件付売地 / 全1区画

都電荒川線

「栄町」駅徒歩4分

JR京浜東北線

「王子」駅徒歩8分



都心機能と自然が融合した価値ある住環境



※掲載写真は施工例となります。実際の仕様とは異なります。



※写真はイメージとなります。実際の仕様とは異なります。



株式会社 **マイライフプランニング**

〒164-0011

東京都中野区中央1-1-1 マイライフビル

TEL : 03-5338-5055 / FAX : 03-5338-5081

- 国土交通大臣(2)第9238号
- (公社)東京都宅地建物取引業協会会員
- (公社)全国宅地建物取引業保証協会会員

担当：三浦 取引態様：売主

弊社ショールームにてプレゼンテーション随時受付中！

ご来場お待ちしております URL:<http://www.mylifep.com>

【本社ショールーム】〒164-0011 東京都中野区中央1-1-1 マイライフビル3F

【赤羽ショールーム】〒115-0045 東京都北区赤羽2-16-4 セキネビル4F

制震装置【マモリー】

MAMORY

『繰り返す地震から、住まいと生活を守る』

熊本城を守る地震対策
があなたの住まいを守る。



「熊本城」が選んだのは、住友ゴムの制震ダンパー。
震度7の揺れ幅を最大89%吸収します。
熊本城大天守には「MAMORY」と同じ高減衰ゴム
を利用して制震ダンパーが採用されています。



耐震 + 制震

Property Overview

地名地番 / 北区栄町
 住居表示 / 北区栄町
 用途地域 / 準工業地域
 建ぺい率 / 60% 容積率 / 200%
 防火指定 / 準防火地域 地目 / 宅地
 高度指定 / 第2種高度地区
 土地権利 / 所有権
 都市計画 / 市街化区域 構造 / 木造3階建
 道路 / 西側:私道 幅員約4.0m
 設備 / 都市ガス・東京電力・公共上下水道
 完成・引渡 / 2025年5月中旬完成予定・相談

住宅ローン減税 《 省エネ基準適合住宅 》

Access Map



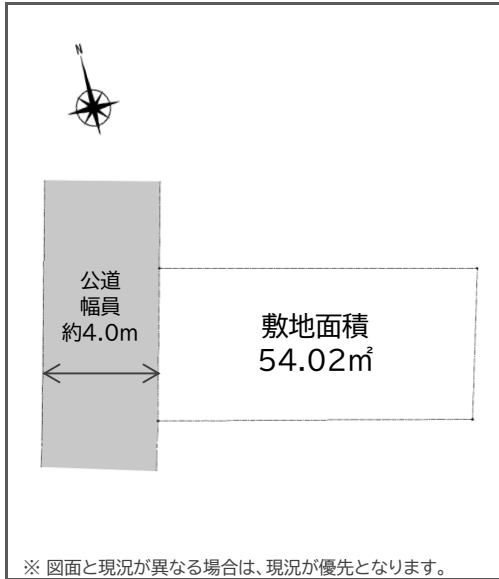
※司法書士・土地家屋調査士・火災保険加入会社は、売主指定とさせていただきます。

Equipment

	外壁通気工法		全サッシ網戸付		システムキッチン
	24時間換気		ソフト化(温水便座)		ECOジョーズ
	TES床暖房		断熱玄関ドア		LED照明
	A+ガラス(Low-e)		食器洗浄乾燥機		断熱浴槽
	浴室換気乾燥機		カーモニター付インターホン		

Life Information

滝野川第五小学校 《 約 450m (徒歩 6 分) 》
 堀船中学校 《 約 1.7km (徒歩 22 分) 》
 花と森の東京病院 《 約 580m (徒歩 8 分) 》
 オーケー 王子堀船店 《 約 140m (徒歩 2 分) 》



※ 図面と現況が異なる場合は、現況が優先となります。

北区栄町Part6

建築条件付売地

全1区画

土地面積 : 54.02 m²
 建物面積 : 90.45 m²
 (車庫面積 10.86 m² 含む)

合計価格 : 6,380 万円 (税込)

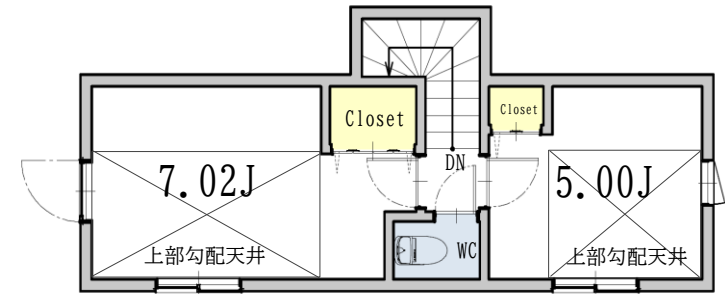
土地価格 : 4,246 万円

建物参考価格 : 2,134 万円 (税込)

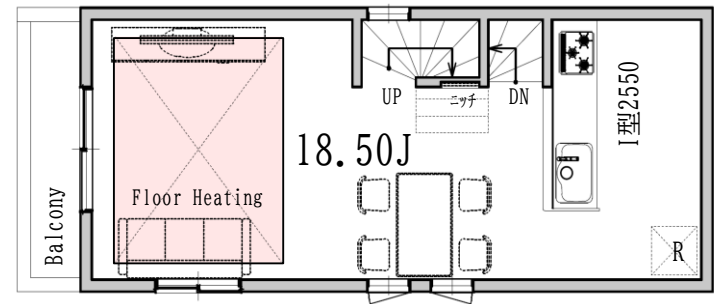
【 建物参考プラン 】



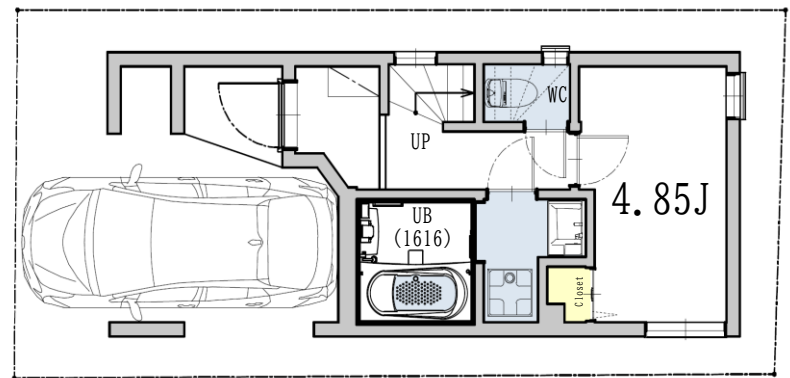
3F : 25.87 m²



2F : 32.29 m²



1F : 32.29 m²
(車庫面積 10.86 m² 含む)



断熱等級 5 相当

【フラット35】S 対応

瑕疵担保保険付

地盤保証 20 年付



※写真はイメージとなります。実際の仕様とは異なります。